

## Dosage Artemisinine 14.02.2003

### Echantillons:

1. Thaï : 0.65% Artemisinine
2. JF: plant issus de Thaï, mtg. 2002
3. MaP01: transmis par Vouillot 2001
4. MaP01: transmis par Vouillot 2002

### Méthode:

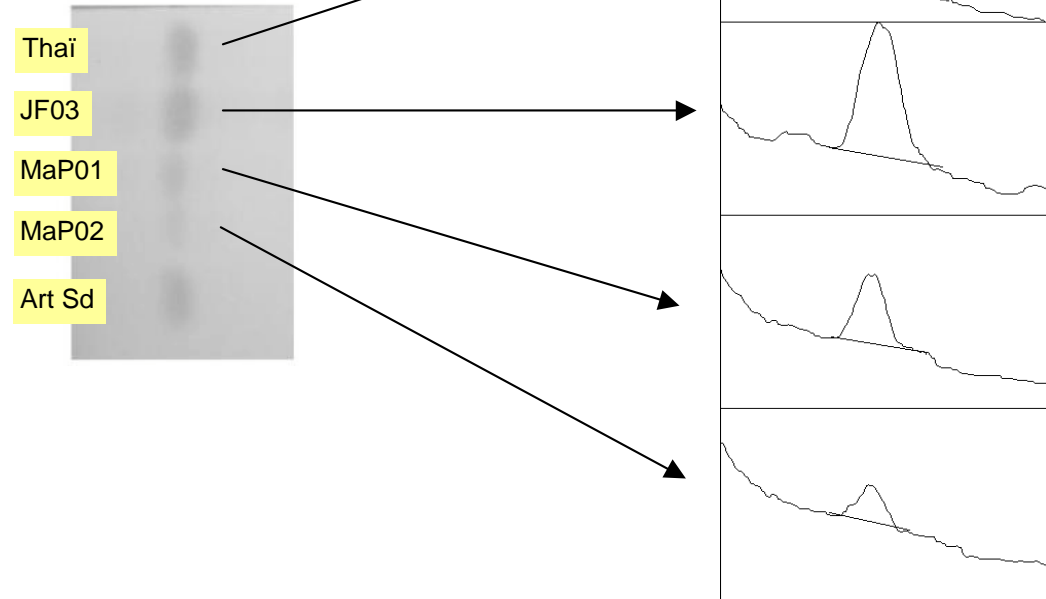
#### A. Extraction

500 mg poudre feuille + 2ml cyclohexane  
1h 40°C  
filtration + spin  
Extraction par 2x0.1 ml MeCN 20%aq  
Extraits MeCN + 0.3 ml NaCl sat.  
Spin, collect sup.

#### B. TLC

3 µl spot  
dev. in cyclo/AcOEt (7/3)  
rev. diMeAmino-bzaldéhyde 25 mg  
AcOH 5 ml, H3PO4 0.5 ml  
H2O 2ml

100°C 4min.



sample	Abs. area	%artemis. correct.
1	5592	0,650
2	5985	0,696
3	2384	0,277
4	1090	0,127

Densitométrie de la plaque TLC :

Photo digitale, traitée par "Image-J"